



# NSG-ALBUM

## Am Hartmannsgalgen

NSG 133-094



(D. Kortner)



# NSG-ALBUM

## Am Hartmannsgalgen

### Entwicklung des Naturschutzgebiets im Zeitraum der Biotopbetreuung (Überblick)

<b>NSG-Ausweisung:</b>	14.11.1988
<b>Biotopbetreuung seit:</b>	1990ziger Jahre
<b>Entwicklungsziel:</b>	Die Abbautätigkeit als Sandgrube hat ein vielfältiges Standortmosaik hinterlassen mit Pionierstadien im trockenen als auch im feuchten Bereich, Ziel ist der Erhalt von Pionierstandorten wie Sandpionierrasen, Tümpeln und das Vorkommen der Pionierarten Kreuz- und Wechselkröte
<b>Maßnahmenumsetzung:</b>	Erhaltung der Tümpel , Entfernung von aufkommenden Gehölzen und Abschieben von Teilbereichen im Abstand von mehreren Jahren
<b>Zustand (früher):</b>	Verlust der Pionierstadien und Tümpel durch Sukzession
<b>Bisher erreichtes Ziel:</b>	(2011): offener Zustand mehrerer Tümpel und Sandflächen, gesicherte Reproduktion der Kreuzkröte in den 3 vorherigen Jahren

---

### Ihre Biotopbetreuer im Landkreis „Bad Kreuznach“:

**Büro Twelbeck**  
**Tel: 06131-9995 0**  
**mailto: [info@twelbeck.de](mailto:info@twelbeck.de)**

### Impressum

Landesamt für Umwelt, Wasserwirtschaft und Gewerbeaufsicht Rheinland-Pfalz  
Kaiser-Friedrich-Str.7  
55116 Mainz  
[www.luwg.rlp.de](http://www.luwg.rlp.de)

**Fotos:** Dorothea Kortner, Rudolf Twelbeck  
**Text:** Büro Twelbeck  
**Stand:** April 2013

Damit die Pionierstandorte der Offenbereiche und der Tümpel nicht durch Sukzession verloren gehen, werden in Abständen von 5 bis 10 Jahren umfangreiche Abschiebearbeiten durchgeführt. Die Gemeinde Langenlonsheim finanzierte die hierfür notwendigen Baggerarbeiten im Jahr 2009.

Abschiebearbeiten am Pionierrasen Standort

**(D. Kortner)**



Mittels Baggerarbeiten wiederhergestellter flacher Tümpel kurz nach Abschluss der Arbeiten...

**(D. Kortner)**



...und im Juni 2010

**(D. Kortner)**





Wasserführender flacher  
Tümpel im Juni 2010

**(D. Kortner)**



Seltene und besondere  
Arten im Gebiet:

Die Kreuzkröte *Bufo  
calamita* ist eine der  
einheimischen  
Krötenarten, die auf  
offene, flache Tümpel  
angewiesen ist.

**(R. Twelbeck)**



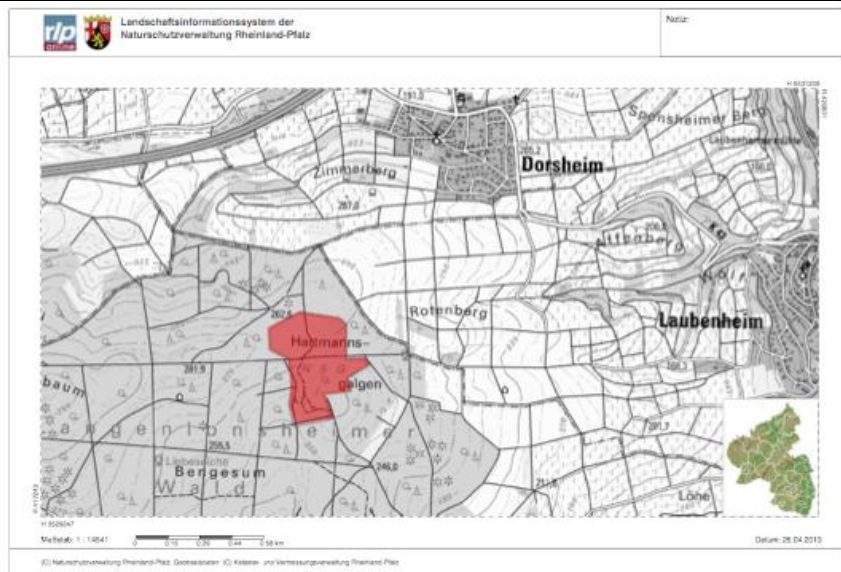
Seltene und besondere  
Arten im Gebiet:

Den kleinen Eisvogel  
*Limenitis camilla* trifft man  
- wenn überhaupt - oft  
saugend an feuchten,  
offenen Bodenstellen an  
Waldwegen, Waldrändern  
oder Lichtungen an

**(R. Twelbeck)**

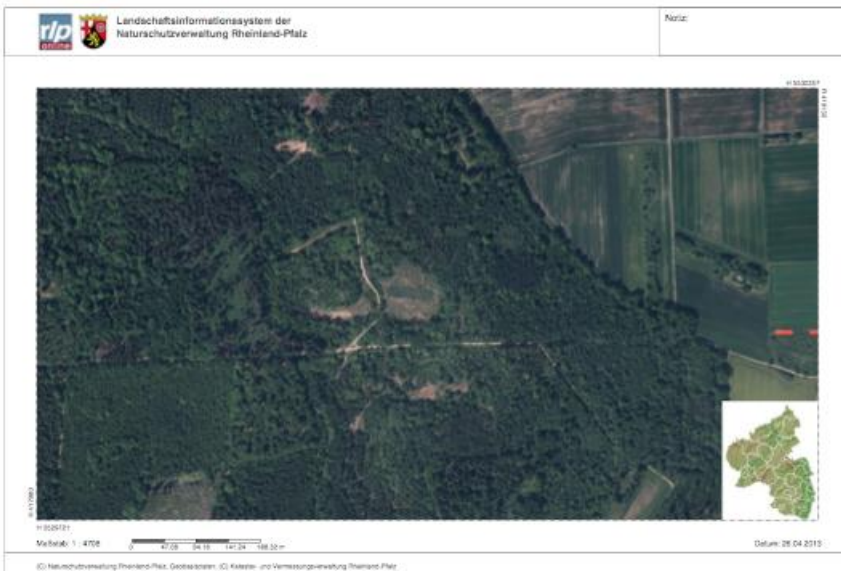
NSG-Abgrenzung und Lage

(LANIS mapserver  
[www.Naturschutz.rlp.de](http://www.Naturschutz.rlp.de))



NSG im Luftbild

(LANIS mapserver  
[www.Naturschutz.rlp.de](http://www.Naturschutz.rlp.de))



Biotoppflege-  
Maßnahmenflächen im  
NSG

(LANIS mapserver  
[www.Naturschutz.rlp.de](http://www.Naturschutz.rlp.de))

