



# GEBIETS-ALBUM

---

## Heimberg-Mühlenberg



(D. Kortner)



# GEBIETS-ALBUM

## Heimberg-Mühlenberg

### Entwicklung des Naturschutzgebiets im Zeitraum der Biotopbetreuung (Überblick)

<b>NSG-Ausweisung:</b>	Keine NSG-Ausweisung
<b>Biotopbetreuung seit:</b>	1994
<b>Entwicklungsziel:</b>	Offenhaltung von ehemaligen Weinbergen; Entwicklung und Erhalt von Halbtrocken-, Trockenrasen- und Felsbiotopen sowie Weinbergsbrachen im Mosaik mit wärmeliebenden Gebüsch; Erhalt von Strukturen wie beispielsweise Weinbergsmauern; Erhalt von Populationen seltener Arten insbesondere unter den Schmetterlingen und Eidechsen
<b>Maßnahmenumsetzung:</b>	Jährliche Mahd und Beweidungen; partielle Entbuschungen in größeren zeitlichen Abständen
<b>Zustand (früher):</b>	Drohende Verbuschung und Verbrachung durch aufgegebene Nutzung
<b>Bisher erreichtes Ziel:</b>	(2012): Die aktuellen Pflegeflächen sind in einem guten Zustand. Allerdings nimmt insgesamt die Verbuschung im Gebiet stetig zu.

---

### Ihre Biotopbetreuer im Landkreis „Bad Kreuznach“:

**Büro Twelbeck**  
**Tel: 06131-9995 0**  
**mailto: [info@twelbeck.de](mailto:info@twelbeck.de)**

### Impressum

Landesamt für Umwelt, Wasserwirtschaft und Gewerbeaufsicht Rheinland-Pfalz  
Kaiser-Friedrich-Str.7  
55116 Mainz  
[www.luwg.rlp.de](http://www.luwg.rlp.de)

**Fotos:** Dorothea Kortner  
**Text:** Büro Twelbeck  
**Stand:** April 2013

---

Über die Biotopbetreuung  
beweideter Hang  
am Mühlenberg

**(D. Kortner)**



---

Halboffener terrassierter  
Weinbergsbrachenhang  
mit relativ hohem Ge-  
hölzanteil

**(D. Kortner)**



---

Halbtrockenrasen mit  
alter Weinbergsmauer:  
ein typischer Lebens-  
raum für Eidechsen-  
arten.

**(D. Kortner)**





Seltene und typische Arten im Gebiet:

Segelfalter (*Iphiclides podalirius*) auf einer Felsenkirsche (*Prunus mahaleb*).

**(D. Kortner)**



Seltene und typische Arten im Gebiet:

Himmelblauer Bläuling (*Polyommatus bellargus*)

**(D. Kortner)**



Seltene und typische Arten im Gebiet:

Blaufügelige Ödland-schrecke (*Oedipoda caerulescens*)

**(D. Kortner)**

---

Seltene und typische  
Arten im Gebiet:

Mauereidechse  
(*Podarcis muralis*)

(D. Kortner)



---

Seltene und typische  
Arten im Gebiet:

Jungtier der  
Smaragdeidechse  
(*Lacerta bilineata*)

(D. Kortner)



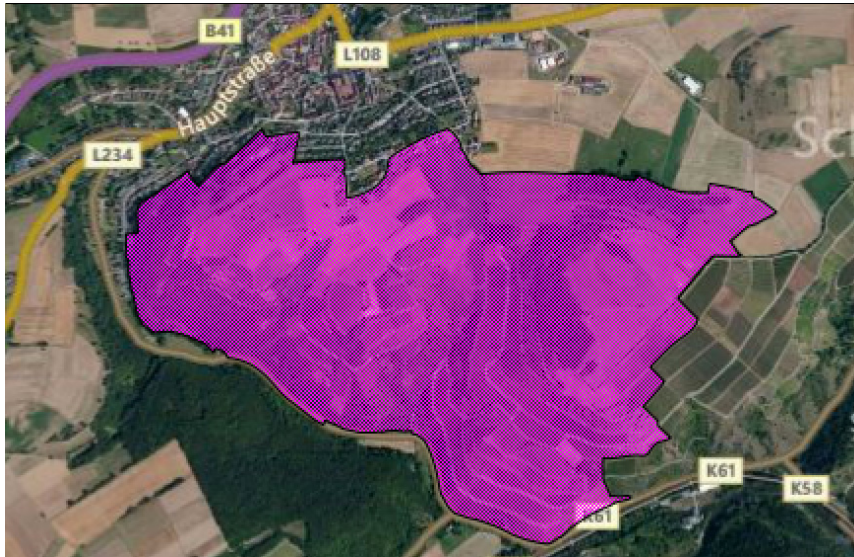
---

Seltene und typische  
Arten im Gebiet:

Ausgewachsenes Männ-  
chen der Smaragd-  
eidechse  
(*Lacerta bilineata*)

(D. Kortner)





Gebiets-Abgrenzung und Lage


Gebietsabgrenzung der Biotopbetreuung



Biotoppflege-Maßnahmenflächen im Gebiet

LANIS mapserver  
[www.Naturschutz.rlp.de](http://www.Naturschutz.rlp.de)

**Legende**

 MAS (Maßnahmen)



Biotopkartierung im Gebiet

LANIS mapserver  
[www.Naturschutz.rlp.de](http://www.Naturschutz.rlp.de)

**Legende**

-  BT A Wälder
-  BT B Kleingehölze
-  BT C Moore, Sümpfe
-  BT D Heiden, Trockenrasen
-  BT E Grünland
-  BT F Gewässer
-  BT G Gesteinsbiotop
-  BT H Weitere, anthropogen bedingte Biotope