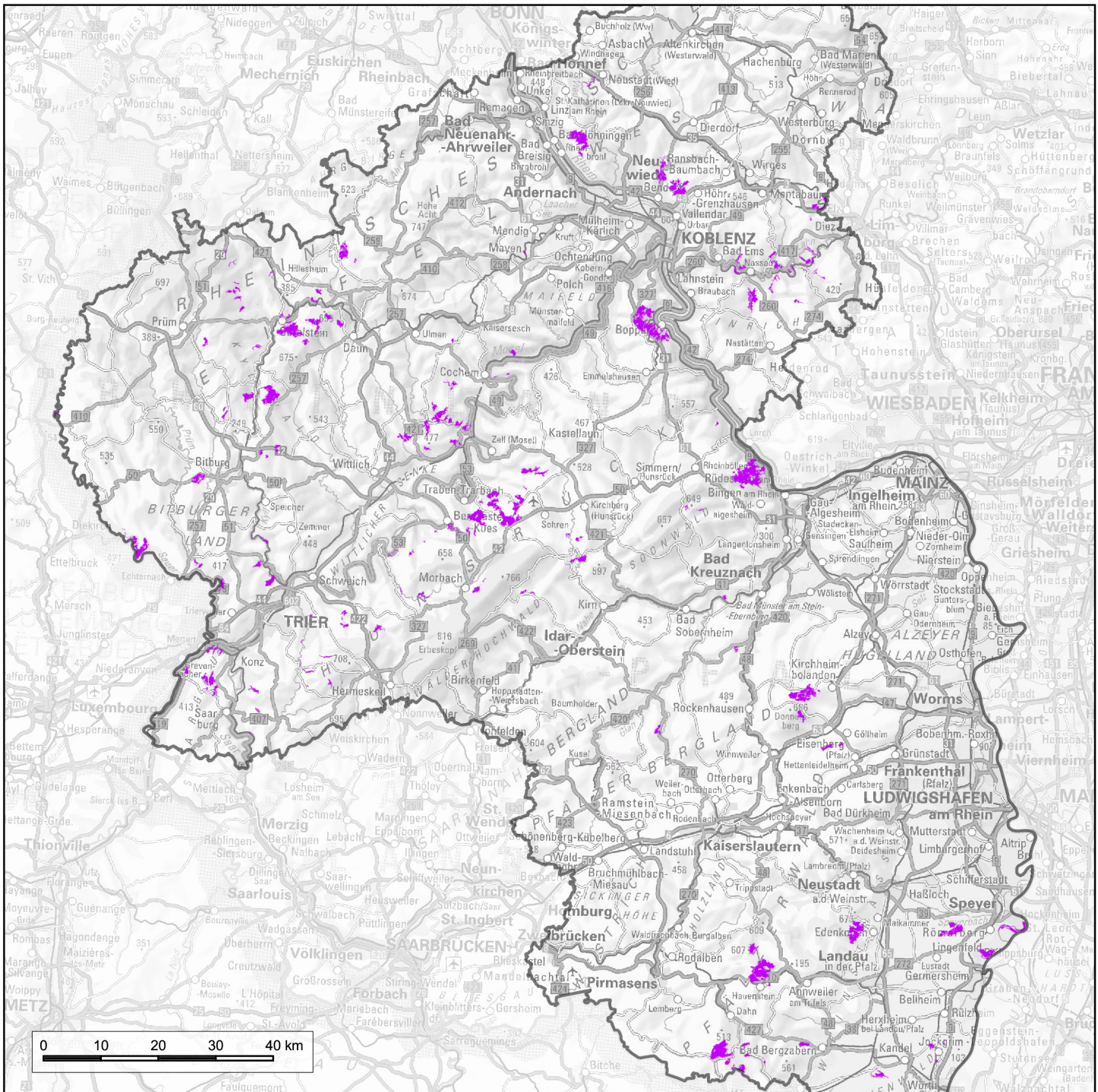


Koordinatensystem: ETRS89 / UTM zone 32N [EPSG 25832]



Potentialkulisse für Naturschutzmaßnahmen im Wald

- Bechsteinfledermaus -

 Potentialflächen Bechsteinfledermaus



Bearbeitung: LfU, Referat 44
Kartenausgabe: 01.10.2020

© LfU RLP 2020 | © Landesforsten RLP 2020
© GeoBasis-DE / BKG 2020